

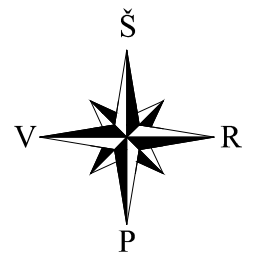
SUTARTINIAI ŽYMĖJIMAI:

	- kadastrinių sklypų ribos
	- kelio sklypo riba
	- projektuojamo asfalto dangos kraštas
	- projektuojamo kelkraščio kraštas
	- projektuojama asfalto danga
	- projektuojami kelkraščiai
	- projektuojami šlaitai ir grioviai
	- veja apželdinti plotai
	- projektuojama asfalto danga takuose ir šaligatviuose
	- projektuojama nuvažų asfalto dangos konstrukcija
	- projektuojamas nuvažų suvedimas su esamu paviršiumi
	- projektuojama betoninių trinkelų danga
	- sprendinių suvedimas
	- projektuojamas žmonių su negalia įspėjamas paviršius
	- projektuojamas žmonių su negalia vedimo paviršius
	- projektuojami betoniniai kelio bortai
	- projektuojamas bordiūras 0 cm virš proj. dangos
	- projektuojamas įvažiavimo bordiūras
	- projektuojami betoniniai vejos bortai
	- projektuojami apsauginiai kelio atitvarai
	- projektuojami apsauginių kelio atitvarų PGK
	- projektuojamos pėsčiųjų tvorelės
	- projektuojami signaliniai stulpeliai (A grupės)
	- projektuojamas horizontalusis ženklavimas
	- projektuojamas vertikalusis ženklavimas (su atrama/ant apšvietimo atramos)
	- apšvietimo atramos
	- kertami pavieniai medžiai
	- šalinami krūmai
	- šalinami krūmynai
	- suoliukas ir šukšlinė
	- kelių laukimo paviljonai (su šoninėmis sienutėmis/be šoninių sienelių)

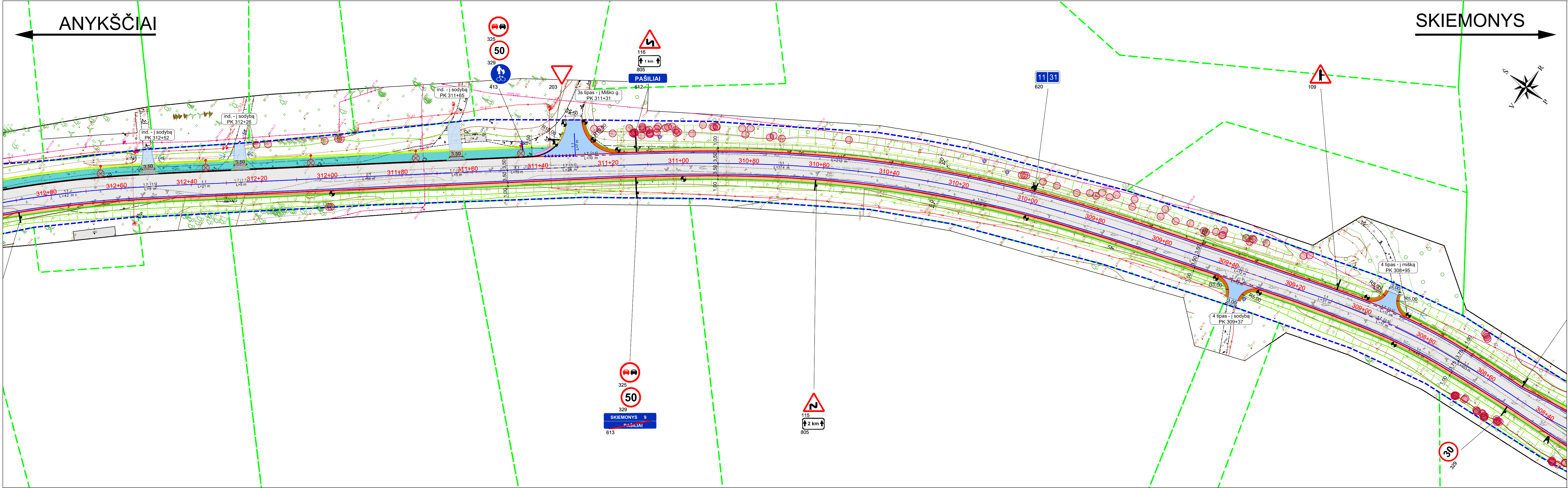
PASTABOS:

- Žemės darbai prie esamų inžinerinių tinklų vykdomi rankiniu būdu ir dalyvaujant atitinkamų žinybų atstovams. Statybos darbų metu inžineriniai tinklai privalo būti saugomi, nebent projektiniuose sprendiniuose numatyta kitaip;
- Prieš vykdant darbus privaloma patikrinti darbų zonoje esamų inžinerinių tinklų altitudes ir padėtį;
- Sprendinių įgyvendinimui trūkiantys želdiniai yra šalinami, tačiau statybos metu paaiškėjus, kad želdiniai netrukdo įgyvendinti sprendinių, jie išsaugomi;
- Nuvažos bei sankryžos su vietinės reikšmės keliais su žvyro danga turi būti suvedamos tolygiai su esamu dangos paviršiumi panaudojant žvyro dangą;
- Kelių ženklų skydai - užmiestyje skydai projektuojami 2 dydžio, išskyrus ženklą Nr. 413 - projektuojami 0 dydžio.

Dokumento žymuo	Lapas	Lapų	Laida
22009-119-28_36-EB-BCA-AS-SRP-CAA-01-PP-S-B_02	4	15	0



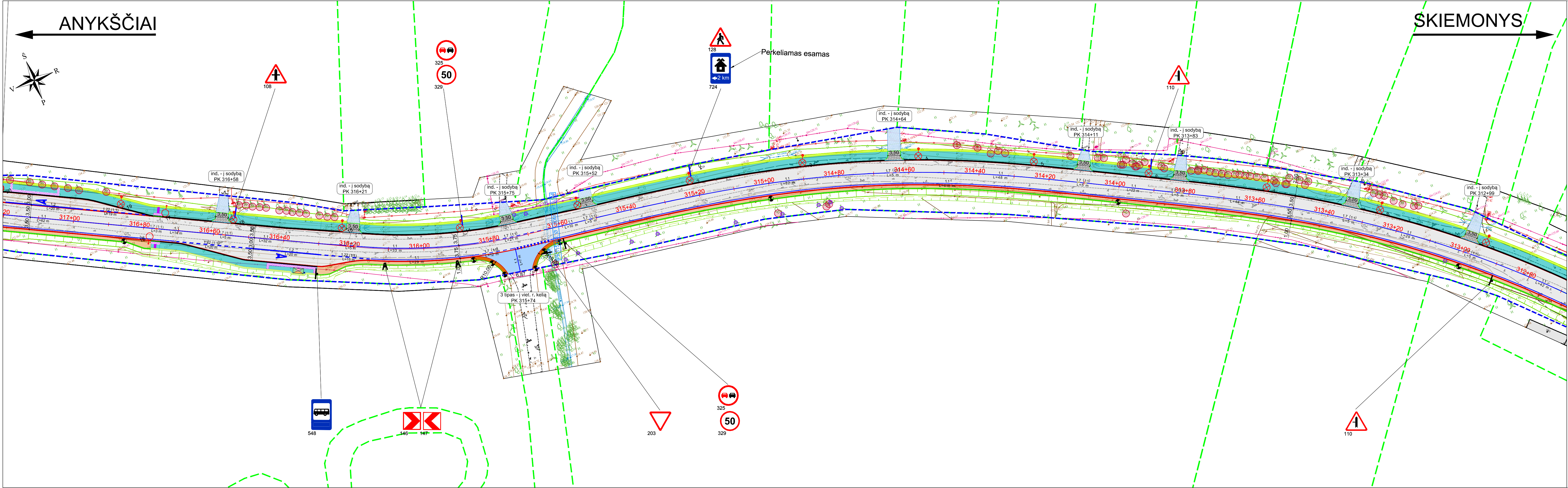
- Žemės darbai prie esamų inžinerinių tinklų vykdomi rankiniu būdu ir dalyvaujant atitinkamų žinybų atstovams. Statybos darbų metu inžineriniai tinklai privalo būti saugomi, nebent projektiniuose sprendiniuose numatyta kitaip;
- Prieš vykdant darbus privaloma patikslinti darbų zonoje esamų inžinerinių tinklų altitudes ir padėtį;
- Sprendinių įgyvendinimui trukdantys želdiniai yra šalinami, tačiau statybos metu paaiškėjus, kad želdiniai netrukdo įgyvendinti sprendinių, jie išsaugomi;
- Nuovažos bei sankryžos su vietinės reikšmės keliais su žvyro danga turi būti suvedamos tolygiai su esamu dangos paviršiumi panaudojant žvyro dangą;
- Kelio ženklų skydai - užmiestyje skydai projektuojami 2 dydžio, išskyrus ženklą Nr. 413 - projektuojami 0 dydžio.



SUTARTINIAI ŽYMĖJIMAI:	
	- kadastrinių sklypų ribos
	- kelio sklypo riba
	- projektuojamo asfalto dangos kraštas
	- projektuojamo kelkraščio kraštas
	- projektuojama asfalto danga
	- projektuojami kelkraščiai
	- projektuojami šlaitai ir grioviai
	- veja apželdinti plotai
	- projektuojama asfalto danga takuose ir šaligatviuose
	- projektuojama nuvažų asfalto dangos konstrukcija
	- projektuojamas nuvažų suvedimas su esamu paviršiumi
	- projektuojama betoninių trinkelų danga
	- sprendinių suvedimas
	- projektuojamas žmonių su negalia įspėjamas paviršius
	- projektuojamas žmonių su negalia vedimo paviršius
	- projektuojami betoniniai kelio bortai
	- projektuojamas bordiūras 0 cm virš proj. dangos
	- projektuojamas įvažiavimo bordiūras
	- projektuojami betoniniai vejos bortai
	- projektuojami apsauginiai kelio atitvarai
	- projektuojami apsauginių kelio atitvarų PGK
	- projektuojamos pėsčiųjų tvorėlės
	- projektuojami signaliniai stulpeliai (A grupės)
	- projektuojamas horizontalusis ženklavimas
	- projektuojamas vertikalusis ženklavimas (su atrama/ant apšvietimo atramos)
	- apšvietimo atramos
	- kertami pavieniai medžiai
	- šalinami krūmai
	- šalinami krūmynai
	- suoliukas ir šiukšlinė
	- keleivių laukimo paviljonai (su šoninėmis sienutėmis/be šoninių sienelių)

PASTABOS:

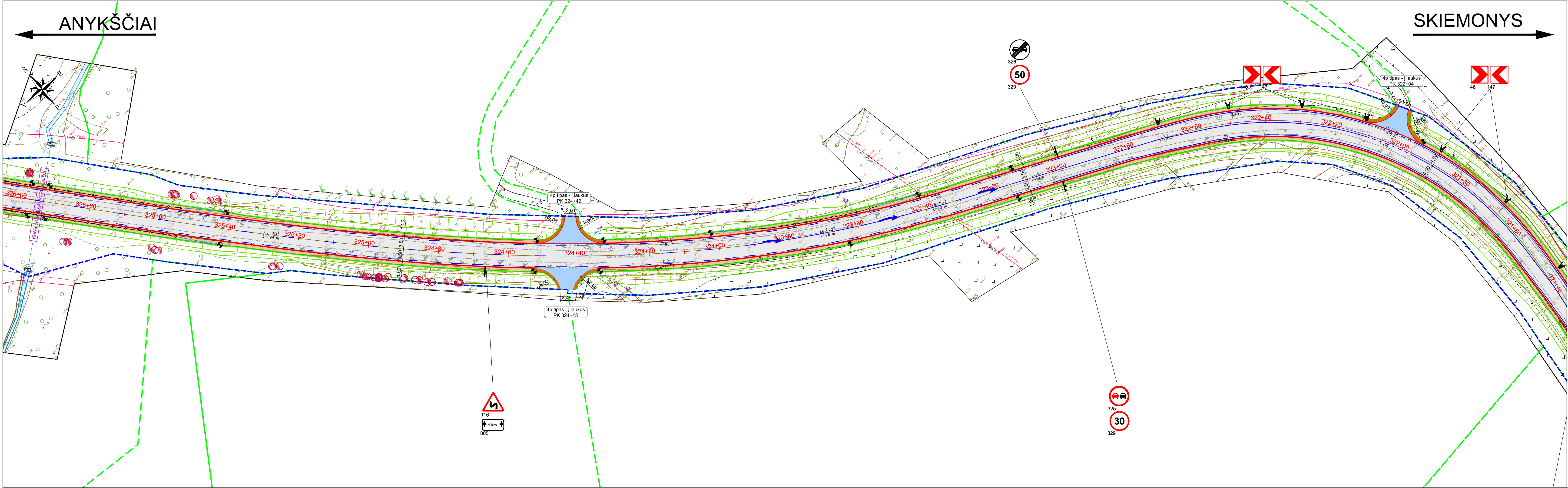
- Žemės darbai prie esamų inžinerinių tinklų vykdomi rankiniu būdu ir dalyvaujant atitinkamų žinybų atstovams. Statybos darbų metu inžineriniai tinklai privalo būti saugomi, nebent projektiniuose sprendiniuose numatyta kitaip;
- Prieš vykdant darbus privaloma patikrinti darbų zonoje esamų inžinerinių tinklų altitudes ir padėtį;
- Sprendinių įgyvendinimui trukdantys želdiniai yra šalinami, tačiau statybos metu paaiškėjus, kad želdiniai netrukdo įgyvendinti sprendinių, jie išsaugomi;
- Nuvažos bei sankryžos su vietinės reikšmės keliais su žvyro danga turi būti suvedamos tolygiai su esamu dangos paviršiumi panaudojant žvyro dangą;
- Kelio ženklų skydai - užmiestyje skydai projektuojami 2 dydžio, išskyrus ženklą Nr. 413 - projektuojami 0 dydžio.



SUTARTINIAI ŽYMĖJIMAI:	
	- kadastrinių sklypų ribos
	- kelio sklypo riba
	- projektuojamo asfalto dangos kraštas
	- projektuojamo kelkraščio kraštas
	- projektuojama asfalto danga
	- projektuojami kelkraščiai
	- projektuojami šlaitai ir grioviai
	- veja apželdinti plotai
	- projektuojama asfalto danga takuose ir šaligatviuose
	- projektuojama nuvažų asfalto dangos konstrukcija
	- projektuojamas nuvažų suvedimas su esamu paviršiumi
	- projektuojama betoninių tinkelių danga
	- sprendinių suvedimas
	- projektuojamas žmonių su negalia įspėjamas paviršius
	- projektuojamas žmonių su negalia vedimo paviršius
	- projektuojami betoniniai kelio bortai
	- projektuojamas bordiūras 0 cm virš proj. dangos
	- projektuojamas įvažiavimo bordiūras
	- projektuojami betoniniai vejos bortai
	- projektuojami apsauginiai kelio atitvarai
	- projektuojami apsauginių kelio atitvarų PGK
	- projektuojamos pėsčiųjų tvorėlės
	- projektuojami signaliniai stulpeliai (A grupės)
	- projektuojamas horizontalusis ženklavimas
	- projektuojamas vertikalusis ženklavimas (su atrama/ant apšvietimo atramos)
	- apšvietimo atramos
	- kertami pavieniai medžiai
	- šalinami krūmai
	- šalinami krūmynai
	- suoliukas ir šiukšlinė
	- kelių laukimo paviljonai (su šoninėmis sienutėmis/be šoninių sienelių)

PASTABOS:

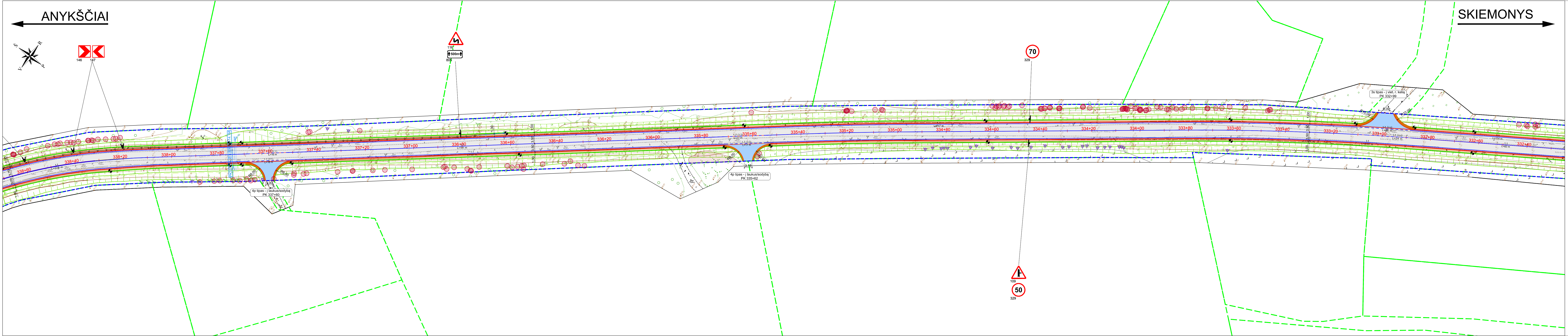
- Žemės darbai prie esamų inžinerinių tinklų vykdomi rankiniu būdu ir dalyvaujant atitinkamų žinybų atstovams. Statybos darbų metu inžineriniai tinklai privalo būti saugomi, nebent projektuose sprendiniuose numatyta kitaip;
- Prieš vykdant darbus privaloma patikrinti darbų zonoje esamų inžinerinių tinklų altitudes ir padėtį;
- Sprendinių įgyvendinimui trukdantys želdiniai yra šalinami, tačiau statybos metu paaiškėjus, kad želdiniai netrukdo įgyvendinti sprendinių, jie išsaugomi;
- Nuvažos bei sankryžos su vietinės reikšmės keliais su žvyro danga turi būti suvedamos tolygiai su esamu dangos paviršiumi panaudojant žvyro dangą;
- Kelio ženklų skydai - užmiestyje skydai projektuojami 2 dydžio, išskyrus ženklą Nr. 413 - projektuojami 0 dydžio.



SUTARTINIAI ŽYMĖJIMAI:	
	- kadastrinių sklypų ribos
	- kelio sklypo riba
	- projektuojamo asfalto dangos kraštas
	- projektuojamo kelkraščio kraštas
	- projektuojama asfalto danga
	- projektuojami kelkraščiai
	- projektuojami šlaitai ir grioviai
	- veja apželdinti plotai
	- projektuojama asfalto danga takuose ir šaligatviuose
	- projektuojama nuvažų asfalto dangos konstrukcija
	- projektuojamas nuvažų suvedimas su esamu paviršiumi
	- projektuojama betoninių trinkelų danga
	- sprendinių suvedimas
	- projektuojamas žmonių su negalia įspėjamas paviršius
	- projektuojamas žmonių su negalia vedimo paviršius
	- projektuojami betoniniai kelio bortai
	- projektuojamas bordiūras 0 cm virš proj. dangos
	- projektuojamas įvažiavimo bordiūras
	- projektuojami betoniniai vejos bortai
	- projektuojami apsauginiai kelio atitvarai
	- projektuojami apsauginių kelio atitvarų PGK
	- projektuojamos pėsčiųjų tvorėlės
	- projektuojami signaliniai stulpeliai (A grupės)
	- projektuojamas horizontalusis ženklavimas
	- projektuojamas vertikalusis ženklavimas (su atrama/ant apšvietimo atramos)
	- apšvietimo atramos
	- kertami pavieniai medžiai
	- šalinami krūmai
	- šalinami krūmynai
	- suoliukas ir šiukšlinė
	- keleivių laukimo paviljonai (su šoninėmis sienutėmis/be šoninių sienelių)

PASTABOS:

- Žemės darbai prie esamų inžinerinių tinklų vykdomi rankiniu būdu ir dalyvaujant atitinkamų žinybų atstovams. Statybos darbų metu inžineriniai tinklai privalo būti saugomi, nebent projektiniuose sprendiniuose numatyta kitaip;
- Prieš vykdant darbus privaloma patikrinti darbų zonoje esamų inžinerinių tinklų altitudes ir padėtį;
- Sprendinių įgyvendinimui trukdantys želdiniai yra šalinami, tačiau statybos metu paaiškėjus, kad želdiniai netrukdo įgyvendinti sprendinių, jie išsaugomi;
- Nuvažos bei sankryžos su vietinės reikšmės keliais su žvyro danga turi būti suvedamos tolygiai su esamu dangos paviršiumi panaudojant žvyro dangą;
- Kelio ženklų skydai - užmiestyje skydai projektuojami 2 dydžio, išskyrus ženklą Nr. 413 - projektuojami 0 dydžio.



SUTARTINIAI ŽYMĖJIMAI:

	- kadastrinių sklypų ribos
	- kelio sklypo riba
	- projektuojamo asfalto dangos kraštas
	- projektuojamo kelkraščio kraštas
	- projektuojama asfalto danga
	- projektuojami kelkraščiai
	- projektuojami šlaitai ir grioviai
	- veja apželdinti plotai
	- projektuojama asfalto danga takuose ir šaligatviuose
	- projektuojama nuvažų asfalto dangos konstrukcija
	- projektuojamas nuvažų suvedimas su esamu paviršiumi
	- projektuojama betoninių trinkelų danga
	- sprendinių suvedimas
	- projektuojamas žmonių su negalia įspėjamas paviršius
	- projektuojamas žmonių su negalia vedimo paviršius
	- projektuojami betoniniai kelio bortai
	- projektuojamas bordiūras 0 cm virš proj. dangos
	- projektuojamas įvažiavimo bordiūras
	- projektuojami betoniniai vejos bortai
	- projektuojami apsauginiai kelio ativarai
	- projektuojami apsauginių kelio ativarų PGK
	- projektuojamos pėsčiųjų tvorelės
	- projektuojami signaliniai stulpeliai (A grupės)
	- projektuojamas horizontalusis ženklavimas
	- projektuojamas vertikalusis ženklavimas (su atrama/ant apšvietimo atramos)
	- apšvietimo atramos
	- kertami pavieniai medžiai
	- šalinami krūmai
	- šalinami krūmai
	- suoliukas ir šukšlinė
	- kelevių laukimo paviljonai (su šoninėmis sienutėmis/be šoninių sienelių)

PASTABOS:

- Žemės darbai prie esamų inžinerinių tinklų vykdomi rankiniu būdu ir dalyvaujant atitinkamų žinybų atstovams. Statybos darbų metu inžineriniai tinklai privalo būti saugomi, nebent projektiniuose sprendiniuose numatyta kitaip;
- Prieš vykdant darbus privaloma patikrinti darbų zonoje esamų inžinerinių tinklų altitudes ir padėtį;
- Sprendinių įgyvendinimui trukdantys želdiniai yra šalinami, tačiau statybos metu paaiškėjus, kad želdiniai netrukdo įgyvendinti sprendinių, jie išsaugomi;
- Nuvažos bei sankryžos su vietinės reikšmės keliais su žvyro danga turi būti suvedamos tolygiai su esamu dangos paviršiumi panaudojant žvyro dangą;
- Kelio ženklų skydai - užmiestyje skydai projektuojami 2 dydžio, išskyrus ženklą Nr. 413 - projektuojami 0 dydžio.

Dokumento žymuo	Lapas	Lapų	Laida
22009-119-28_36-EB-BCA-AS-SRP-CAA-01-PP-S-B_02	11	15	0